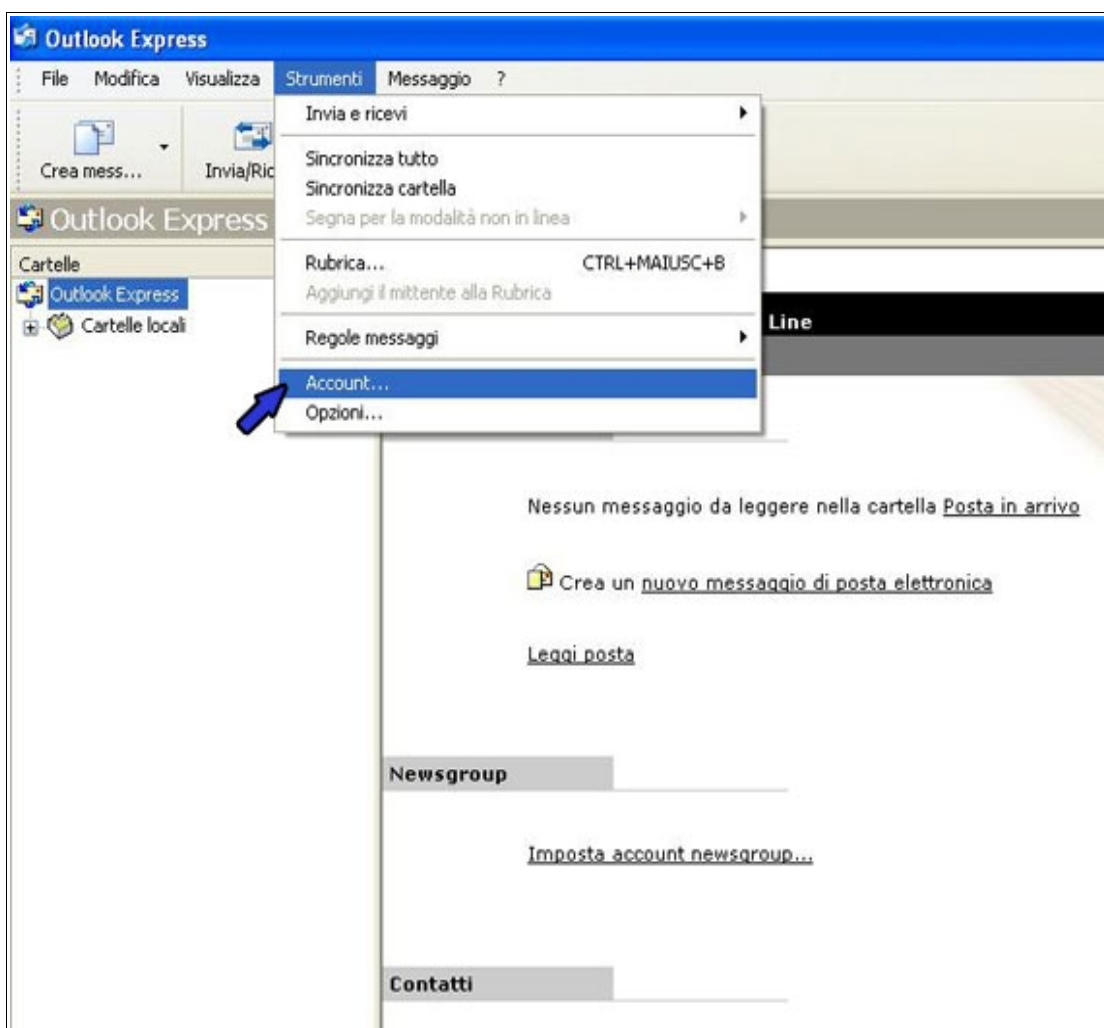


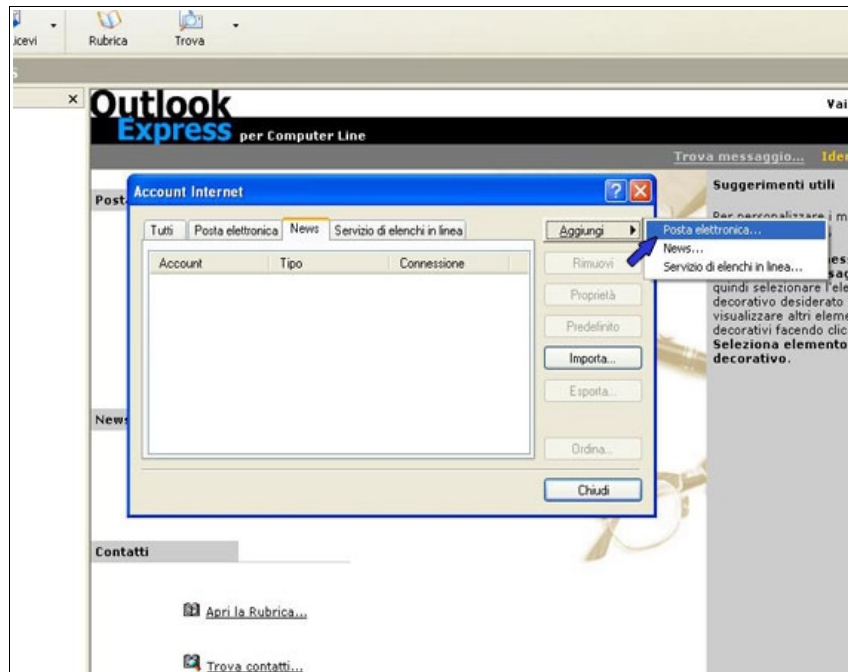
In questo documento è descritta la procedura per ricevere ed inviare posta elettronica tramite l'utilizzo di una casella email @*nibblenetwork.com*
Tale configurazione è utilizzabile solo se si è Clienti Nibble Networking

Procedura

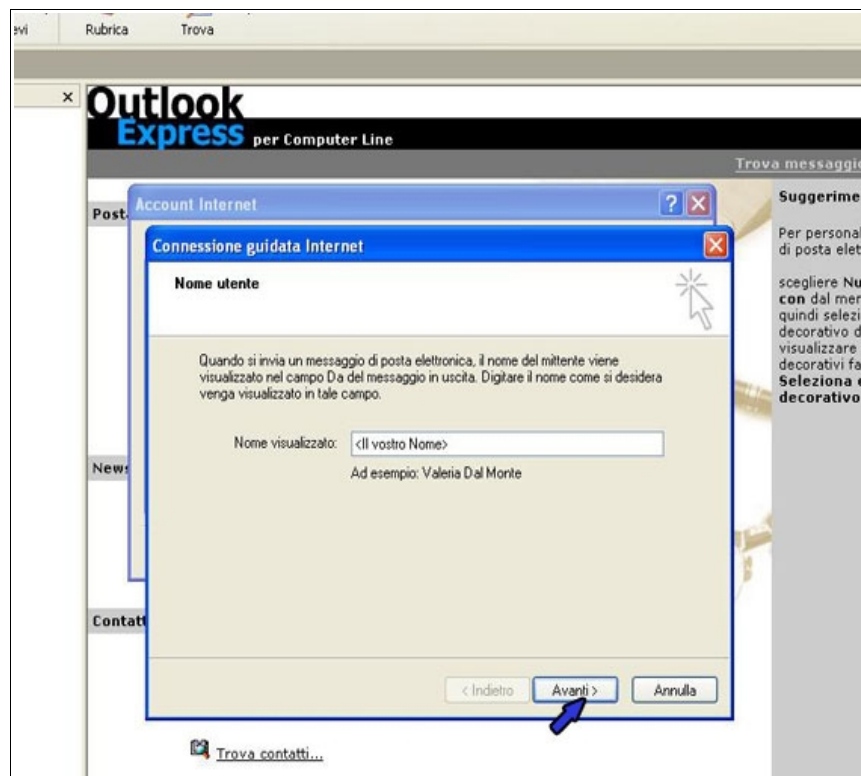
- Aprire l'applicativo **Outlook Express**
- Andare sulla Barra degli Strumenti e cliccare su **Account...**



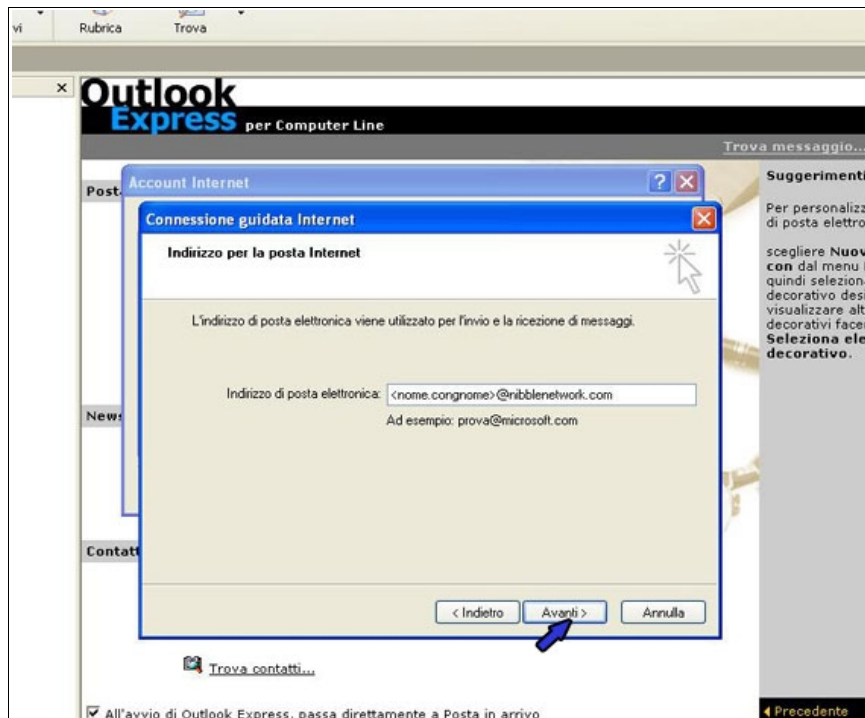
- Andare su Aggiungi: Posta Elettronica... :



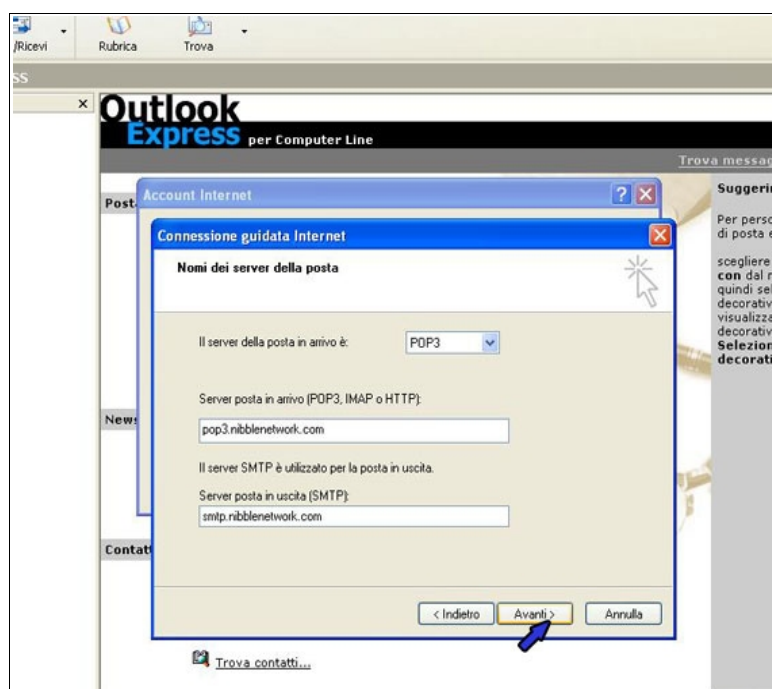
- Inserire come Nome Visualizzato il proprio nome e cognome:



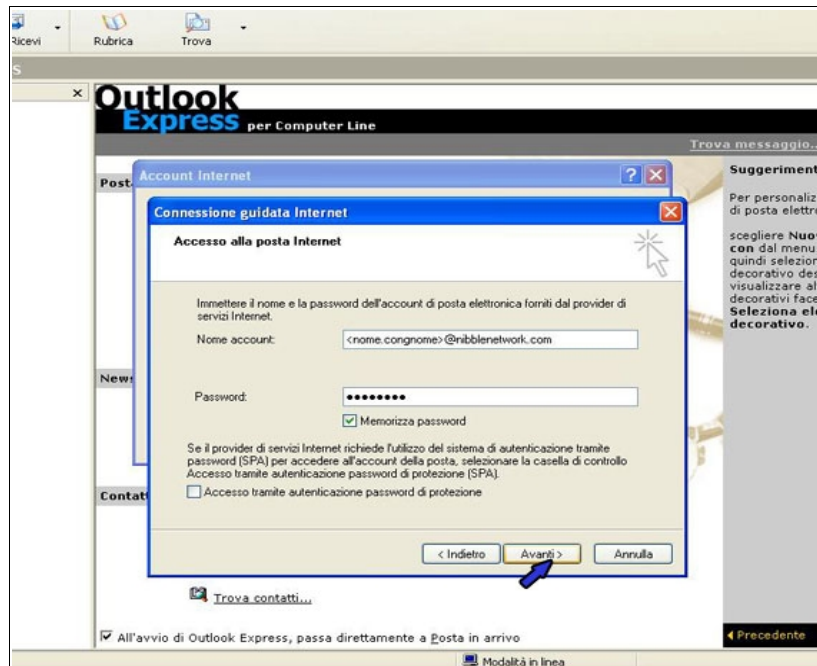
- Inserire come indirizzo di posta elettronica la propria email comprensiva di @nibblenetwork.com:



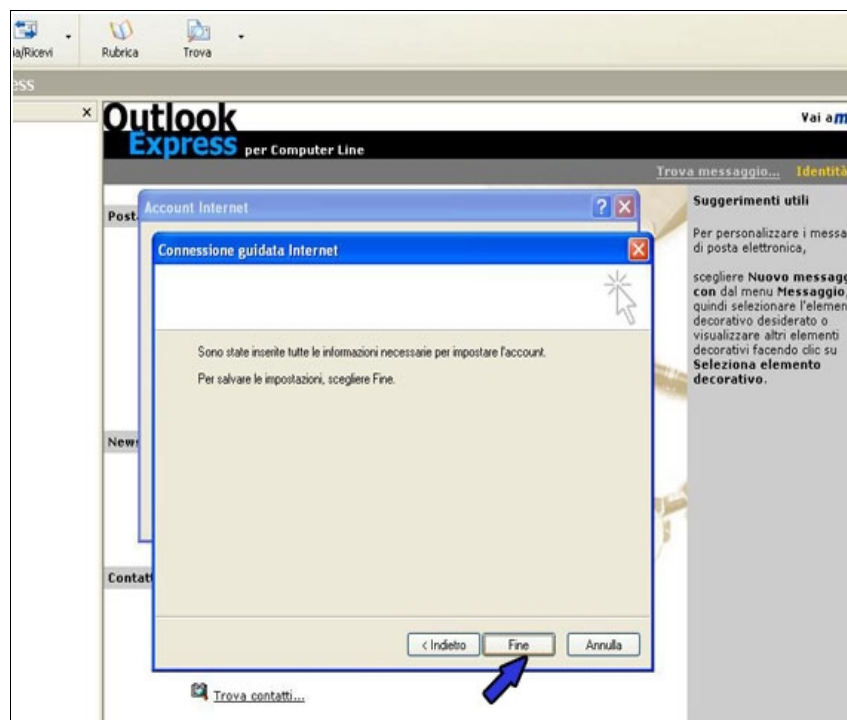
- Nella seguente schermata impostare:
Il server della posta in arrivo è: **POP3**
Server posta in arrivo (POP3, IMAP o HTTP): **pop3.nibblenetwork.com**
Server posta in uscita (SMTP): **smtp.nibblenetwork.com**



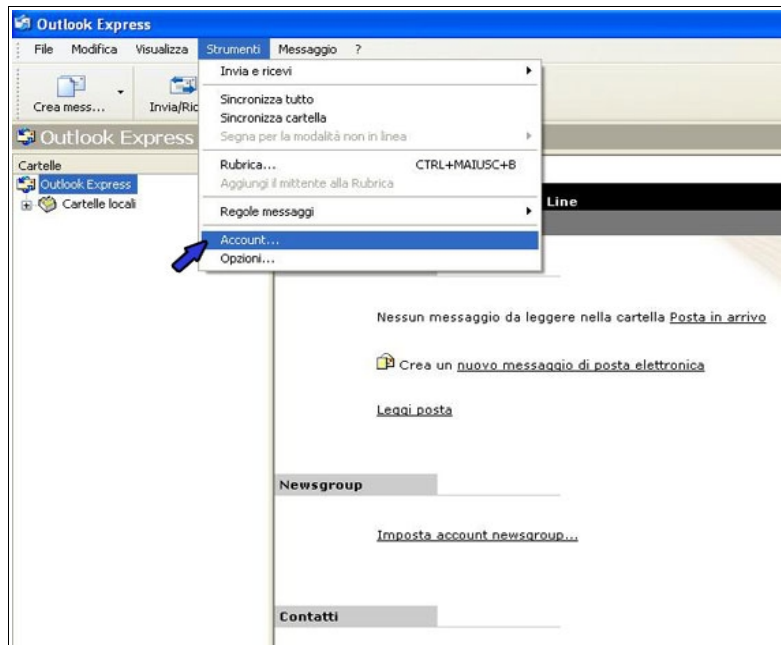
- Nella seguente schermata impostare:
Nome account: Il vostro indirizzo esteso di posta elettronica @nibblenetwork.com
Password: Inserire la password per accedere alla vostra casella postale



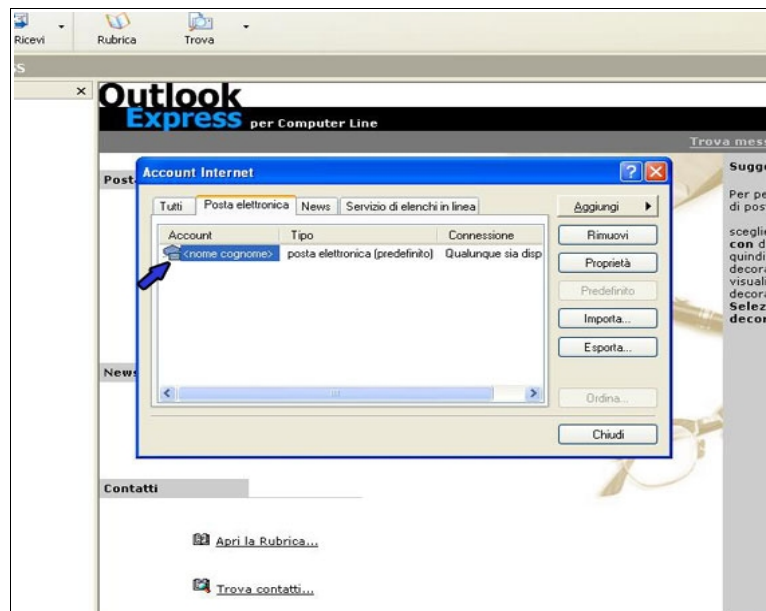
- Premere il tasto [Fine] per avviare Outlook Express con le impostazioni Nibble Networking:



- Per impostare il **Server** per della **posta** in **uscita** tornare sulla Barra degli Strumenti, andare di nuovo su **Account**:



- Adesso selezionare il proprio **Account** di **Posta Elettronica** e cliccare su **Proprietà**:



- Accertarsi che ci sia la spunta sull'**Autenticazione del server necessaria**, altrimenti il tuo Account di Posta Elettronica funzionerebbe solo per la ricezione delle e-mail e non per la trasmissione.

